

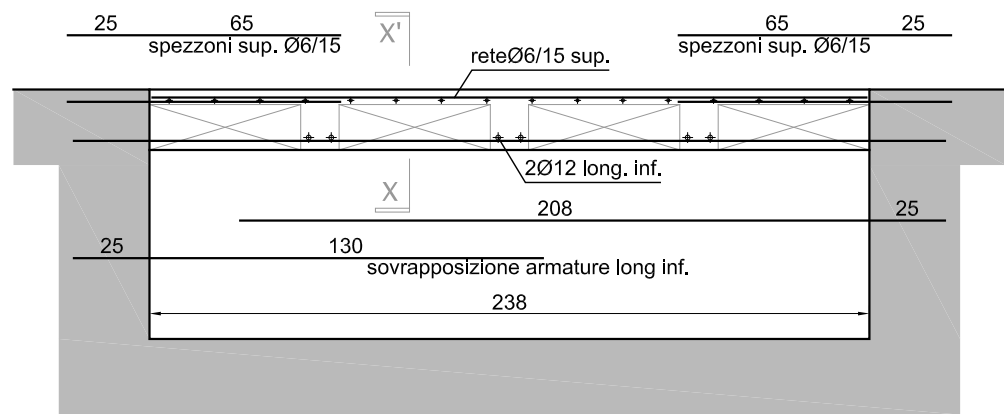
SIMBOLOGIA	
DETTAGLI E RIFERIMENTI ARMATURE	T107 TRAVE, PIANO 1° - PROGRESSIVO 07
RIFERIMENTO STRUTTURA TAVOLA DI RIFERIMENTO PER ARMATURE	SE = SEALATURA (con indicazione della tipologia) T = TRAVE P = PIANO DI RIFERIMENTO CA = CANTO ACCORDO CA = CANTO ACCORDO CA = CANTO ACCORDO
QUOTE PLANIMETRICHE E ALTIMETRICHE	MX CA.XX
MURATURA PORTANTE IN BLOCCHI DI LATERIZIO O CLS	
CALCESTRUZZO ARMATO	
SOVRACCARICHI VARIABILI E CARICHI PERMANENTI DI PROGETTO	CARICO VARIABILE VERTICALI RIPARTITI VERTICALI CONCENTRATI ORIZZONTALI LINEARI CARICO PERMANENTE RED XXX
CARATTERISTICHE DI RESISTENZA AL FUOCO	
ORDITURA SOLAIO	
POSIZIONE FILI FISSI E PILASTRI	
RACCORDO QUOTE IN MAGRONE	

TABELLA MATERIALI	
CALCESTRUZZO MAGRONE	
- Classe di resistenza a compressione	fck,cl(Rel,club=C12/15 (Rel=15 MPa)
- Classe di esposizione	XC2
CALCESTRUZZO FONDAZIONI, MURI, PILASTRI	
- Classe di resistenza a compressione	fck,cl(Rel,club=C25/30 (Rel=30 MPa)
- Classe di esposizione	XC2
- Massimo rapporto c/c	0.50
- Minimo contenuto cemento (kg/m³)	300
- Classe di consistenza	S3
- Diametro massimo ferti	25 mm
- Copriferro minimo 3 cm (su ogni lato del getto)	
Conforme norma UNI EN 206-1 E ISTRUZIONI UNI 11104	
ACCIAIO PER BARRE D'ARMATURA ORDINARIA	
- Acciaio controllato in stabilimento tipo B 450C, diametro massimo Ø20	
- Tensione caratteristica a snervamento	fyk > 450 MPa
- Tensione caratteristica a rottura	ftk > 540 MPa
ACCIAIO PER RETI E TRALICCI ELETROSALDATI	
- Acciaio saldobale controllato in stabilimento tipo B 450A - B 450C, diametro Ø5-Ø12	
- Tensione caratteristica a snervamento	fyk > 450 MPa
- Tensione caratteristica a rottura	ftk > 540 MPa

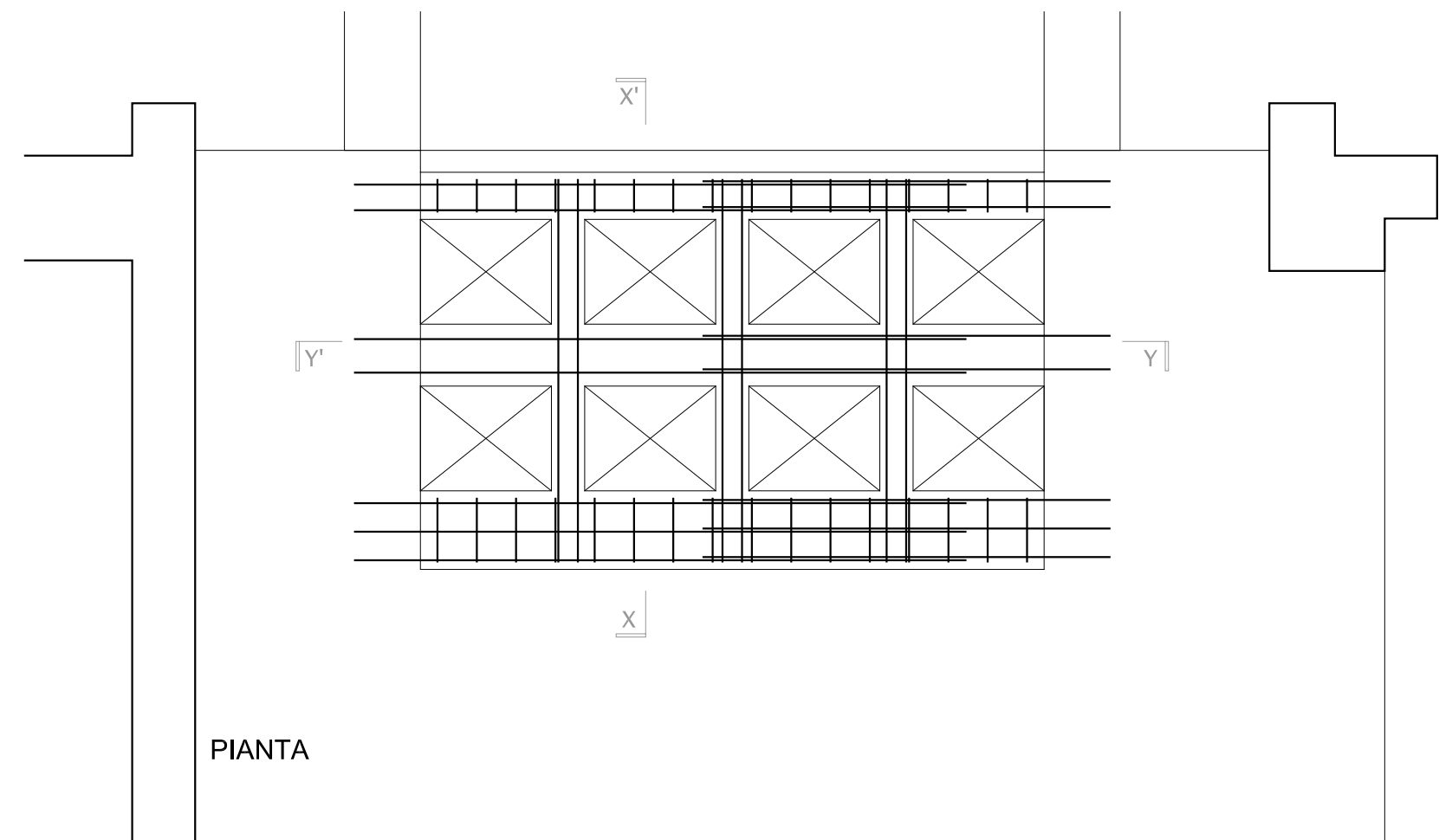
N.B. : Prima di armare il solaio verificare la congruenza delle formetelle con i disegni architettonici relativi all'ultima versione di aggiornamento.

- L'impresa e' responsabile del controllo delle quote e delle distanze. Eventuali differenze sono da comunicare alla DL.
- Confrontare sempre i disegni strutturali con quelli architettonici. In caso di differenze avvertire la DL.
- Non interpretare i disegni, se avete dubbi chiederle

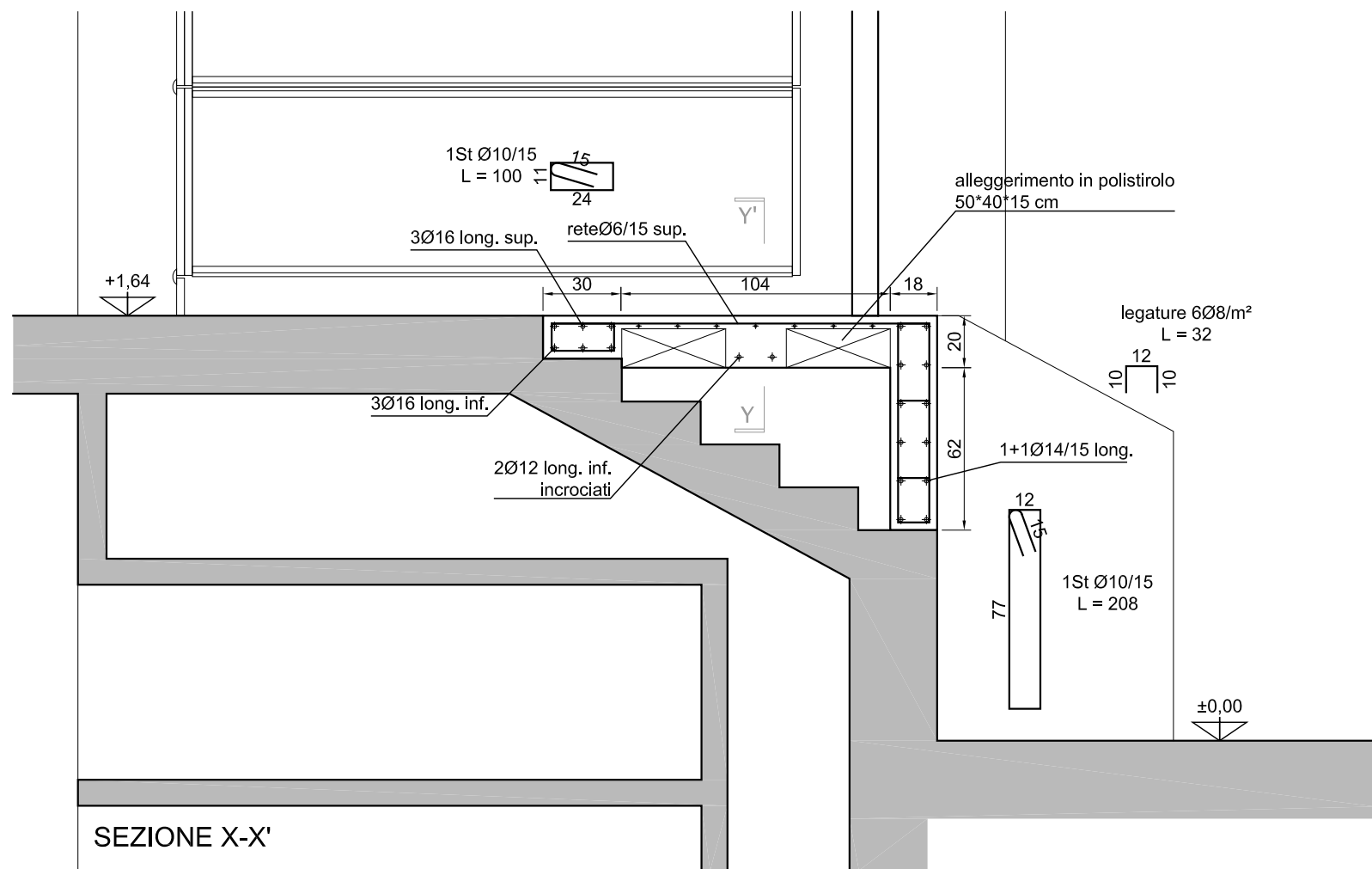
- PRESCRIZIONI COSTRUTTIVE
- Diametro del mandrino di piegatura 4 diametri.
  - Il copriferro minimo dovrà essere di 3 cm e garantito da opportuni distanziatori sia dal fondo come dal cassero verticale.
  - Non sono ammesse variazioni al diametro e alle dimensioni delle armature se non concordate preventivamente con la direzione lavori e la variazione sarà riportata sul giornale di cantiere.
  - Nei disegni e' sempre da ritenersi valido il particolare disegnato in scala più grande.
  - E' obbligo per l'impresa prima di ogni getto avvertire progettista e D.L. delle opere in c.a. per il controllo dei ferri di armatura.
  - In mezz'ora alle travi con lunghezza > di 6 m, assegnare una controfrecata di 15 mm.



SEZIONE Y-Y'



PIANTA



SEZIONE X-X'



Comune di Busto Garolfo  
Città Metropolitana di Milano

AREA DEMANIO E PATRIMONIO IMMOBILIARE

FORMAZIONE NUOVI LOCULI  
DEL CIMITERO CAPOLUOGO

PROGETTO DEFINITIVO-ESECUTIVO

Progetto Strutturale

Dettaglio interventi e armature

Progettista:  
dott. Ing. Giuseppe Paleari  
Piazza Morelli, n.9  
20025 - Legnano (MI)  
www.ingpaleari.com

Elaborato:

St. 03

Revisione:

00

Data:

Ott.18